



# Centres de consultation de cardiologie nouvelle génération

| Un accès rapide à des soins de qualité  
en cardiologie

Lyon - Villeurbanne - Bourgoin Jallieu - Moirans - Thonon les Bains



## LE PROBLÈME

Première cause de mortalité mondiale, les maladies cardiovasculaires représentent un coût financier qui devient économiquement insoutenable.

**2020-2030**

Les maladies cardiovasculaires seront responsables de **200 millions de morts dans le monde**, avec un coût financier qui pourrait dépasser les **10.000 milliards \$**.

La moitié de ces décès est évitable et survient avant 70 ans.

Malgré les progrès de la science et de la médecine, **la mortalité cardiovasculaire continue à augmenter**<sup>1</sup>, avec surtout les maladies coronaires responsables d'infarctus et les accidents vasculaires cérébraux (AVC).

Les facteurs de risque principaux sont des **maladies chroniques épidémiques** comme le **diabète** (selon l'OMS, le nombre de diabétiques est passé de 108 millions en 1980 à 422 millions en 2014<sup>2</sup>), ou **l'hypertension artérielle** (plus d'un milliard d'hypertendus dans le monde en constante augmentation : projection > 1.5 milliards en 2025<sup>3</sup>).

Tous ces éléments avec le vieillissement de la population entraînent une **croissance quasi-exponentielle de la demande**. Ceci est confirmé par le délai d'attente d'une consultation en cardiologie en augmentation constante. En 2019, il était en moyenne de 61 jours en France<sup>4</sup>, avec des inégalités d'accès, sociales et territoriales, croissantes.

Pour faire face, l'offre médicale est insuffisante en nombre, mais surtout en organisation et en répartition géographique. En **France**, on compte un peu plus de **7000 cardiologues en 2019 soit un pour 9000 habitants**. A titre de comparaison, 4000 cardiologues exercent en Inde (un pour 300.000 habitants)<sup>5</sup>.

Le XX<sup>e</sup> siècle était celui des progrès médicaux curatifs et de l'hôpital ; le XXI<sup>e</sup> siècle sera en plus celui de **l'organisation des soins primaires et de la prévention**.

<sup>1</sup> <https://www.nejm.org/doi/pdf/10.1056/NEJMoa1406656?articleTools=true>

<sup>2</sup> <https://www.who.int/fr/news-room/fact-sheets/detail/diabetes>

<sup>3</sup> <https://www.sciencedirect.com/science/article/pii/S0140673605177411>

<sup>4</sup> [https://www.lemonde.fr/sante/article/2019/06/11/delais-de-rendez-vous-prise-en-charge-medicale-l-inegalite-de-l-acces-aux-soins-est-aussi-sociale\\_5474586\\_1651302.html](https://www.lemonde.fr/sante/article/2019/06/11/delais-de-rendez-vous-prise-en-charge-medicale-l-inegalite-de-l-acces-aux-soins-est-aussi-sociale_5474586_1651302.html)

<sup>5</sup> <https://www.healthissuesindia.com/2018/07/05/heart-diseases-doctors-shortage>

# LE PROJET CARDIOPARC

## AUJOURD'HUI LA CARDIOLOGIE C'EST :



**18 millions de décès par an dans le monde** (près de la moitié surviennent avant 70 ans)



**Des symptômes fréquents source d'inquiétude** (douleurs à la poitrine, palpitations...)



**Une augmentation constante des besoins confrontée à une offre insuffisante** souvent géographiquement éloignée avec des délais de plus en plus longs

Répondre à ce besoin avec une prévention efficace et une détection précoce des premiers signes nécessitent une cardiologie rapidement disponible et personnalisée, de nouveaux outils pour les patients et de nouvelles organisations pour les professionnels de santé.



Pour faire face à l'inégalité de l'accès aux soins, et puisque le nombre de cardiologues ne va pas subitement augmenter, la solution proposée par CardioParc consiste à **renouveler la consultation en cardiologie en modifiant totalement son organisation grâce au principe de délégation des tâches.**

Ce système, répandu au Canada et aux États-Unis, **permet d'augmenter l'accès aux soins tout en améliorant l'écoute, l'accueil et la qualité de vie des professionnels de santé.**

Pour cela, le centre CardioParc met à disposition du cardiologue des outils numériques et surtout une équipe dédiée (secrétaire médicale, infirmier(e), infirmier(e) échographiste et des infirmier(e)s en pratique avancée) de la prise de rendez-vous jusqu'à la consultation avec le cardiologue en passant par la réalisation des différents actes techniques comme les échographies.

La préparation de cette consultation **permet au cardiologue de se concentrer uniquement sur son expertise médicale, le diagnostic et l'information du patient.**

CardioParc c'est l'alliance du numérique et d'une relation conventionnelle interpersonnelle entre soignants et patients avec la création d'un nouveau modèle de centres de consultation.



Le premier centre CardioParc a ouvert ses portes en avril 2019.

## LES RÉSULTATS



### Des délais plus courts

Des délais de consultation < 15 jours (jusqu'à 3 mois dans les zones les plus pénuriques contre 6 à 12 habituellement)

### Plus de temps médical

Une augmentation de l'efficacité et de la productivité (> 50%) avec un gain en temps médical consacré à l'échange et à une meilleure information des patients



### Des patients satisfaits

Une satisfaction élevée des patients (4,8/5 évaluation moyenne sondage de satisfaction patients CardioParc)

La mission numéro 1 des centres CardioParc est d'organiser **des consultations de proximité**, dans une logique de territoire et de coordination ville-hôpital.

Les innovations organisationnelles et numériques utilisées par CardioParc sont le fruit d'une alliance et d'une synergie avec izyCardio. Cette société de la e-Santé développe des solutions numériques, un dossier patient intelligents et un suivi rapidement disponible.

**izyCardio est un espace numérique** mais c'est aussi des services permettant d'améliorer la coordination entre les soignants, la possibilité de proposer des soins rapides et adaptés aux patients et de coopérer entre médecins (comme la télé-expertise).

Pour les patients, c'est **un accès aux soins plus facile grâce à un dossier médical numérique accessible 24h/24**, un questionnaire de préconsultation, la téléconsultation et une messagerie sécurisée pour échanger avec l'équipe médicale.

Notre projet est ambitieux : vaincre la bataille d'**un accès aux soins rapide, plus simple et augmenté pour tous** en cardiologie, et **diminuer la mortalité cardiovasculaire ainsi que son coût** pour la société et pour les acteurs économiques.

**izyCardio** se place au coeur de l'**organisation du cabinet de cardiologie** de demain. Il apporte aux professionnels de santé une **aide à la décision pour déléguer**, avec une grande sécurité. Le résultat est un **travail coordonné en équipe** et un gain important en **temps médical**, désormais consacré à la **prise de décision**, à l'**information du patient** et à la **prévention**.

Avec une prise en charge rapide et personnalisée, izyCardio permettra d'**éviter de nombreuses consultations aux urgences**, d'améliorer l'**accès à la prévention** et de **diminuer le coût des parcours de soins** en cardiologie.

Pilier important du parcours de soins CardioParc, izyCardio se décline en une plateforme web et une application mobile accessible aux professionnels de santé et aux patients qui incluent :

## DOSSIER PATIENT

### Mes documents

Accessible par le patient et tous les professionnels de santé habilités, il concentre tous les résultats. Peut être alimenté par le patient et tous les professionnels de santé habilités.

### Holter ECG



### Ordonnances - LAP



### Compte-rendu semi-automatique

Données médicales pré-remplies à partir des éléments du dossier et du diagnostic infirmier.

### Echographie Cardiaque

ISCV - PHILIPS



## INTER-OPÉRABILITÉ



Plateforme de santé numérique de la région Auvergne-Rhône-Alpes.



En cours d'évaluation

### izyPrinter

Imprimante virtuelle permettant d'intégrer facilement un document à partir de toute application.

### izyScan

Pour intégrer tout document à partir de l'application mobile izyCardio

## PRÉ-CONSULTATION

### izyScore

Questionnaire d'évaluation de risque pour une aide pratique au parcours de soins.

### N.L.P

AI (Artificial intelligence)

En cours d'évaluation

## COMMUNICATION

### Messagerie sécurisée

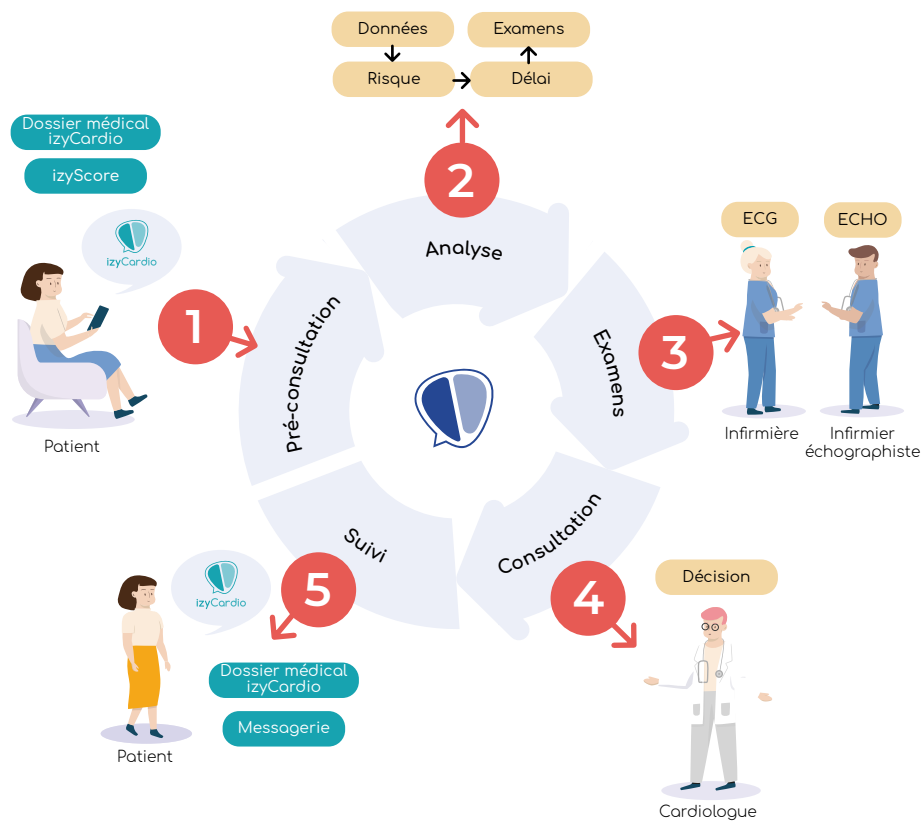
Pour les échanges entre professionnels et entre patient et son équipe médicale.

### Visioconférence

Pour la réalisation des télé-consultations et des télé-suivis infirmiers.

# FONCTIONNEMENT TYPE DE LA CONSULTATION CARDIOPARC

La clé est d'améliorer l'accès aux soins de premier recours et de diminuer les inégalités territoriales. Les centres CardioParc offrent des consultations de proximité à délai court. Ceci est possible grâce à une véritable assistance au parcours de soins.



## 1 Le patient réalise une préconsultation

et remplit son izyScore (symptômes, facteurs de risque, résultats antérieurs), et communique tout document utile via un accès web ou l'application mobile.

## 2 Les données sont analysées

par l'équipe médicale (aujourd'hui) et avec l'aide de l'intelligence numérique (demain, études de validation en cours). Le résultat donne des conseils pratiques : il détermine un niveau de risque, un délai optimal de consultation, et les examens nécessaires.

## 3 Prise en charge rapide

si besoin dans un centre de proximité où **les examens principaux (ECG, échographie cardiaque...)** sont délégués et réalisés par des professionnels de santé infirmiers et techniques.

## 4 Le cardiologue se consacre à la prise de décision, l'information du patient et à la prévention.

Gain de temps médical important. L'ensemble des résultats et comptes rendus se retrouvent dans « Mes Documents » accessibles au patient 24/24 et à tous les professionnels de santé habilités.

## 5 Un suivi personnalisé est organisé.

Le patient a accès en permanence à l'équipe médicale via une messagerie sécurisée et toute modification du contenu de « Mes Documents » est notifiée et si besoin commentée.

# AVANTAGES POUR LE CARDIOLOGUE DANS LES CENTRES CARDIOPARC

Aujourd'hui, dans un cabinet de ville, le cardiologue réalise l'ensemble des missions du parcours de soins à savoir recueil des **données, analyse, décision et suivi**.

Elle/Il travaille souvent seul avec un temps médical insuffisant source de **surmenage**, des délais de consultation longs, source d'insatisfaction des patients. Le suivi est discontinu, chronophage avec moins de place pour les nouveaux patients. La qualité des soins diminue.

CardioParc est un réseau de centres de cardiologie nouvelle génération, en secteur 1, sans dépassement d'honoraires.

CardioParc **réinvente la consultation** en cardiologie en modifiant son organisation grâce au principe de la **délégation des tâches**.

Notre priorité est d'apporter des **soins de proximité de qualité** à nos patients. Nous pensons que **la santé de nos patients est indissociable de celle des soignants**. C'est pour cette raison que nous portons une attention particulière au **bien-être de nos équipes médicales**.



## Une gestion adaptée pour les cardiologues

Gérer le personnel, la logistique du cabinet, les démarches administratives sont des tâches essentielles mais une perte de temps pour l'activité professionnelle et la vie personnelle.

**CardioParc gère ainsi l'intégralité de ces tâches pour permettre de se concentrer** sur l'expertise médicale.



## Un emploi du temps personnalisé

Nous prenons en compte les envies et besoins pour créer ensemble une association pérenne.

**Le travail se répartit sur un maximum de quatre jours** uniquement en consultation ou en activité mixte (test d'effort, échographie d'effort, rééducation, cardiologie interventionnelle, rythmologie...).

**Aucune garde, ni astreinte.**

CardioParc se charge notamment de trouver un remplaçant lors des congés.



## Une équipe médicale et des outils numériques

Chaque centre est organisé sur le principe de délégation des tâches. Le cardiologue est épaulé par **une équipe d'infirmiers, infirmiers échographiste, infirmiers en pratiques avancées et secrétaires médicales** pour faciliter la consultation.

Tous les centres sont équipés de la solution numérique izyCardio. Cette interface intelligente permet d'améliorer la communication avec les patients, de fluidifier leur parcours lors de la consultation et d'optimiser la coordination entre les professionnels de santé.

<sup>6</sup> ESC 2020 : A combined digital and organizational approach dramatically improves access to outpatient care in cardiology (accepted presentation)





LYON  
VILLEURBANNE

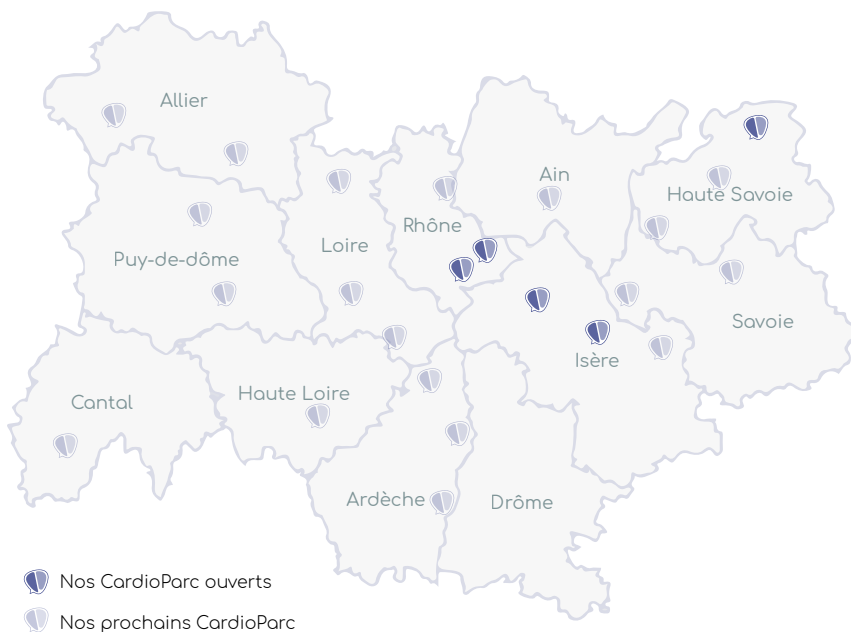


BOURGOIN  
JALLIEU



MOIRANS

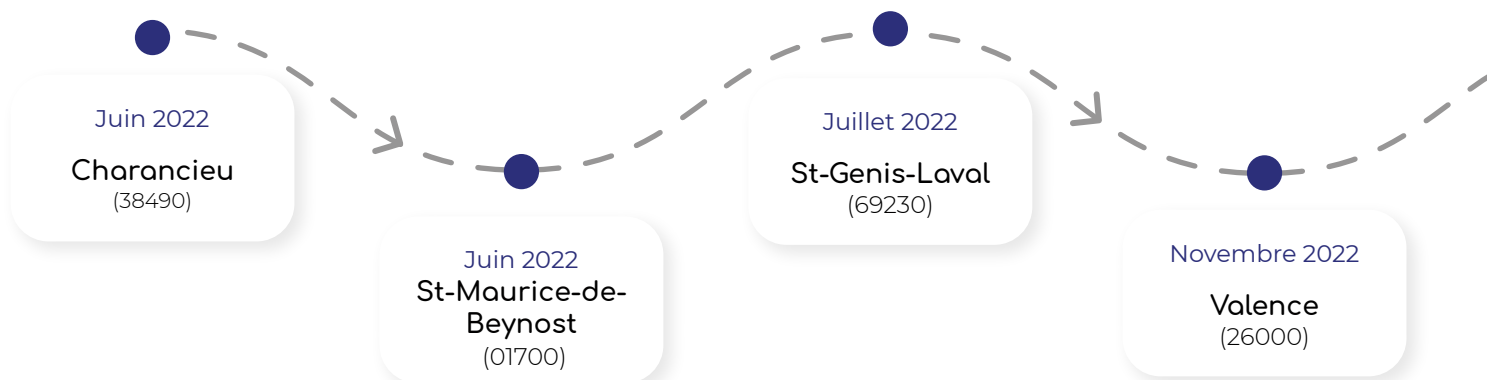
## LES CENTRES CARDIOPARC



Quatre centres CardioParc ont ouvert leurs portes depuis avril 2019 à Lyon, Bourgoin-Jallieu, Moirans et Thonon-les-Bains.

**D'ici 2024, nous prévoyons entre 40 et 50 centres sur l'ensemble du territoire français.**

## NOS PROCHAINES OUVERTURES



## CARDIOPARC EN QUELQUES CHIFFRES...

**3 000 -  
4 000**

patients en maladie  
chronique accueillis

**20%**

en suivi

**80%**

de nouveaux patients

**16 000**

consultations ou  
examens

**10 000**

nouveaux patients  
par an

## EQUIPE CARDIOPARC TYPE

**250 m<sup>2</sup>**

de superficie moyenne  
de nos centres



2 Assistantes médicales



2/3 cardiologues



1 infirmier écho-  
graphiste



3 infirmiers



1 IPA

Avec 40-50 centres à l'horizon 2024 en France, **CardioParc** ambitionne de révolutionner l'accès aux soins en **cardiologie**, avec **des consultations de proximité**, et **des outils numériques au service des patients**, des soignants et d'une **médecine résolument humaine**

## NOTRE SATISFACTION PATIENTS

Depuis Avril 2019, CardioParc a accueilli plus de 18000 patients. Plus de 8950 patients se sont exprimés sur le **parcours de soins** proposé à CardioParc\*



**4,8/5**

8 950 réponses

J'ai bien apprécié la consultation en deux temps: 1) L'infirmière qui m'a accueilli a complété mon dossier avec les éléments nouveaux puis elle m'a fait un ECG. 2) Le cardiologue qui avait consulté mon dossier et lu les résultats de l'ECG a pris le temps de m'expliquer son diagnostic et sa stratégie pour effectuer des examens complémentaires. Je suis entièrement satisfait de cette prise en charge.

- Hana

Un cadre très apaisant et propre. Un accueil et une prise en charge très agréable. Personnel à l'écoute.

- Lucien

Accueil agréable. Ponctualité appréciable, explications simples sur le résultat de ma consultation. Équipe médicale très agréable également. izyCardio appréciable pour la conservation du dossier médical. J'apprécie beaucoup et recommande CardioParc.

- Sophie

*\*Provenant de notre questionnaire de satisfaction*



SIÈGE SOCIAL  
MEDIPARC, 93 Rue Louis Guérin,  
69100 Villeurbanne

[contact@cardioparc.fr](mailto:contact@cardioparc.fr)