

## LE GROUPE KARDHAM LIVRE LE NOUVEAU PLATEAU TECHNIQUE DU CENTRE HOSPITALIER HENRI MONDOR D'AURILLAC

**Paris, le 23 novembre 2021 – Le pôle architecture du [Groupe Kardham](#), acteur français indépendant et intégré de l'immobilier professionnel, vient d'achever les travaux du nouveau plateau technique du Centre Hospitalier Henri Mondor d'Aurillac. D'une surface de 5 100 m<sup>2</sup>, le bâtiment regroupe désormais par pôles cohérents et sur un seul site tous les services qui ont besoin d'anesthésie, jusqu'ici éclatés sur différents pavillons. Le projet permet de concilier amélioration de la prise en charge des patients et conditions de travail du personnel médical, tout en préservant un patrimoine bâti historique.**

Construit sur 3 niveaux, le nouveau plateau technique regroupe toutes les activités critiques jusqu'ici réparties sur plusieurs bâtiments. Il concentre ainsi les activités d'urgences pédiatriques, le service de chirurgie ambulatoire, le service de consultation gynéco-pédiatrie, la consultation anesthésie, six blocs opératoires, le service d'hospitalisation maternité, la pédiatrie, la néonatalogie, des salles de naissance et d'endoscopie. Il offre un parcours utilisateur fluidifié en simplifiant les circulations et en limitant les distances de déplacement, un gage de sécurité supplémentaire à la fois pour les patients et les professionnels de santé.

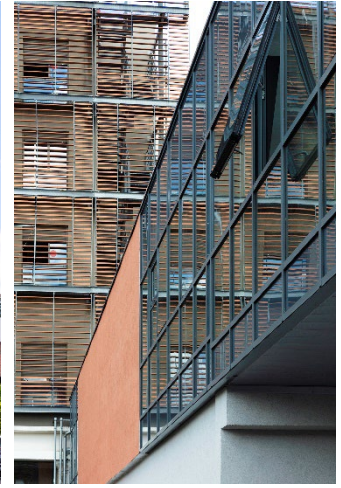
Le défi architectural a tout d'abord été de s'intégrer sur une architecture pavillonnaire typique et historique du centre hospitalier et qui fait partie de l'image de la ville. Grâce à l'association de l'Architecte des Bâtiments de France au projet, celle-ci a pu être préservée. Autre spécificité, la topographie du site et notamment le dénivelé de 50 mètres qui a conduit le Groupe Kardham à réaliser deux rez-de-chaussée : un bas pour la logistique et un haut pour l'accueil des patients implanté sur l'axe principale du centre hospitalier. Enfin, les travaux ont été menés sur site occupé, un autre défi pour les architectes du Groupe.

Au final, le projet tisse des liens forts avec l'existant, tant sur le plan fonctionnel que spatial, tout en créant un ensemble unitaire et cohérent. Le projet s'inscrit donc dans la continuité de l'existant et constitue un ensemble unique, sans rupture de niveau.

\*\*\*\*\*

Caractéristiques du projet :

Maitre d'ouvrage : Centre Hospitalier Henry Mondor  
Partenaires : Métafore (architecte associé), Ingérop-Vulcanéo  
Mission : Complète  
Montant : 10,5 M€  
Livraison : 2020  
Méthodologie BIM



©Kardham / photos A. Späni / Centre Hospitalier Henri Mondor

\*\*\*\*\*

### A PROPOS DU GROUPE KARDHAM

Spécialiste multi métiers, le Groupe Kardham accompagne ses clients, utilisateurs, propriétaires, promoteurs ou investisseurs, dans la globalité de leur réflexion immobilière, de la stratégie en amont à la concrétisation de leur projet immobilier, en France ou dans le monde. Kardham rassemble près de 400 collaborateurs. Grâce à nos pôles d'expertises BIM, Green et R&D, nos équipes de spécialistes proposent des solutions innovantes garantissant performances économiques, techniques, constructives et sociétales :

- **Conseil** : stratégie, recherche et négociation immobilières, programmation, AMO, Change & Workplace consulting
- **Architecture & Ingénierie** : démarche intégrée de conception architecturale, environnementale, TCE et digitale dans un process BIM
- **Design d'espaces** : de la conception à la réalisation clefs en main
- **Digital** : infrastructures et services digitaux smart building

### CONTACTS PRESSE

KARDHAM : Nathalie Neyret, Directeur Marketing & Communication : +33 6 37 68 50 99 / [nneyret@kardham.com](mailto:nneyret@kardham.com)

MORENO CONSEIL : Clara Moreno, attachée de presse : +33 6 12 56 70 07 / [clara@morenoconseil.com](mailto:clara@morenoconseil.com)

Plus d'informations : [www.kardham.com](http://www.kardham.com)

LinkedIn : <https://www.linkedin.com/company/groupe-kardham/>

Twitter @Groupe\_Kardham [https://twitter.com/Groupe\\_Kardham](https://twitter.com/Groupe_Kardham)